



Dobrzany, dn. 22.02.2012 r.

**GMINA DOBRZANY**  
ul. Staszica 1  
73-130 DOBRZANY

**Wykonawcy**  
**biorący udział w postępowaniu**

Znak sprawy: ZP 341/1/2012

### **Wyjaśnienie treści Specyfikacji Istotnych Warunków Zamówienia**

*Dotyczy: postępowania o udzielenie zamówienia publicznego w trybie przetargu nieograniczonego na „Budowa świetlicy wiejskiej, budowa placu zabaw oraz zagospodarowanie terenu przy świetlicy wraz z budową altany i parkingu w miejscowości Kozy”*

W związku z prośbami o wyjaśnienie treści Specyfikacji Istotnych Warunków Zamówienia w przedmiotowym postępowaniu, działając na podstawie art. 38 ust. 1 i 2 ustawy z dnia 29 stycznia 2004 r. - Prawo zamówień publicznych wyjaśniam, co następuje:

#### **Pytanie nr 1**

Czy dopuszcza się uzupełnienie lub dopisanie brakujących pozycji bądź materiałów np.; brak w przedmiarze ścianek WC oznaczonych na rzucie S-4 (czy zastosować zespoły kabin?).

#### **Odpowiedź do pytania nr 1**

Zamawiający potwierdza, że brak jest w przedmiarze ścianek WC oznaczonych na rzucie S-4. Należy zastosować zespoły kabin, a powstałe koszty należy ująć w kosztach ogólnych.

#### **Pytanie nr 2**

Sufit podwieszony z płyt gipsowo - kartonowych NIDA dwie warstwy pokrycia odporności ogniowej F1/EI60 nie spełniają, czy przyjąć 3 x 12,5 mm NIDA OGIENŃ PLUS?

#### **Odpowiedź do pytania nr 2**

Sufit należy wykonać zgodnie z dokumentacją.

### **Pytanie nr 3**

Plac zabaw - w projekcie zawartym w dokumentacji przetargowej są błędy uniemożliwiające odpowiedni montaż urządzeń. Projektant rozmieścił urządzenia w taki sposób, iż w ich strefach upadku znajdują się inne obiekty, co jest niedopuszczalne przez normy PN:EN 1176 1-7. Ponadto dwa urządzenia zostały jakby "sklejone" w jedną całość - nie ma fizycznie miejsca, aby je zamontować oddzielnie.

### **Pytanie nr 4**

Proszę o sprecyzowanie ilości na ułożenie nawierzchni placu zabaw z płyt gumowych, gdyż w kosztorysie w pozycji *nr 7 kosztorysu na plac zabaw* wyliczono 26 m<sup>2</sup> a cały plac zabaw wynosi wg kosztorysu 220 m<sup>2</sup>. Czym w takim razie Wykonawca ma uzupełnić pozostałą część placu zabaw? Proszę o rzut i przekrój nawierzchni placu zabaw.

Odpowiedź do pytania nr 3 i 4

Urządzenia zabawowe rozmieścić wg projektu zamiennego stanowiącego załącznik do wyjaśnień SIWZ oraz przyjąć zmiany:

- zmniejszenie powierzchni chodnika o 52,5 m<sup>2</sup>;
- powiększenie placu zabaw o 84,5 m<sup>2</sup>;
- wydłużenie ogrodzenia o 26,0 m;
- zmiana lokalizacji jednej furtki wejściowej na plac zabaw;
- płytki bezpieczne rozmieszczone tak jak na rysunku, pozostała nawierzchnia placu zabaw – piasek.

Koszty powstałe w wyniku zaistniałych zmian należy ująć w kosztach ogólnych.

### **Pytanie nr 5**

Czy baterie do umywalek i zlewozmywaków mają być bezdotykowe i z mieszaczem - tak podaje kosztorys? w projekcie brak informacji.

Odpowiedź do pytania nr 5

Zgodnie z kosztorysem.

### **Pytanie nr 6**

Ustępy kompaktowe w kosztorysie są wiszące, w projekcie brak informacji. Bez stelaży takie się nie zamontuje.

Odpowiedź do pytania nr 6

Zamawiający wymaga, aby ustępy były zamontowane w komplecie.

### **Pytanie nr 7**

W kosztorysie jest podane - kocioł grzewczy na pelety. Co to znaczy?

Odpowiedź do pytania nr 7  
Kocioł na paliwo stałe o mocy 60kW.

**Pytanie nr 8**

W projekcie instalacje sanitarne str.4 opisu jest podany komin - przewód spalinowy - komin 12x12cm czy to jest tylko informacja, że taki komin jest w robotach budowlanych.

Odpowiedź do pytania nr 8  
W architekturze jest zaprojektowany komin spalinowy systemowy 14x27cm i taki jest wymagany przez Zamawiającego.

**Pytanie nr 9**

Dotyczy wykładziny sali zebrań: ze względu na bardzo bogaty wzór wykładziny wykonawca prosi o zmianę na Tarket. Jednocześnie jeżeli Zamawiający wymaga linoleum technicznego, to czy na etapie realizacji po uzgodnieniu z projektantem będzie możliwość zmiany wzoru.

Odpowiedź do pytania nr 9  
Wyjaśnienia SIWZ z dnia 16.02.2012r. odpowiedź do pytania nr 5.

**Pytanie nr 10**

W przedmiarze dot. instalacji sanitarnych w poz.95 w nakładach jest wpisane szambo o poj. 10m<sup>3</sup> natomiast na rysunku i w opisie w dokumentacji występuje zb. bezodpływowy (szambo) o poj. 40m<sup>3</sup>.

Proszę o odpowiedź jaki w poz. 95 należy przyjąć do wyceny zbiornik bezodpływowy czy o pojemności 10m<sup>3</sup> czy może 40m<sup>3</sup>?

Odpowiedź do pytania nr 10  
Zgodnie z przedmiarem 10m<sup>3</sup>.

**Pytanie nr 11**

W kosztorysie ślepym dot. instalacji sanitarnych brakuje pozycji dot. Wykonania przyłączy do grzejników w ilości 27 szt.

Czy należy przyjąć taką pozycję jeśli tak to proszę podać w jakiej pozycji, w jakim katalogu KNR oraz jaką dokładnie ilość należy ująć ?

Odpowiedź do pytania nr 11  
Przyłącza do grzejników należy ująć w pozycjach z grzejnikami.

**Pytanie nr 12**

Na rysunku nr S5 Rzut parteru - wentylacja wyszczególniono czerpnię ścienną (W5) o średnicy 1160mm. Brak jest tej czerpni ściennej w kosztorysie ślepych i proszę również sprawdzić czy na pewno ma być taka czerpnia o średnicy 1160mm czy może powinna być o średnicy 160mm.

Proszę o odpowiedź czy należy ująć w wycenie powyższą czerpnię ścienną jeśli tak to proszę podać jaką dokładnie średnicę ma mieć powyższa czerpnia ścienna, w jakiej pozycji kosztorysowej, w jakim katalogu KNR i ilości należy ją ująć?

Odpowiedź do pytania nr 12

Jest to wyrzutnia ścienna o średnicy 160mm 1 szt., którą należy ująć w pozycji kosztorysowej nr 69.

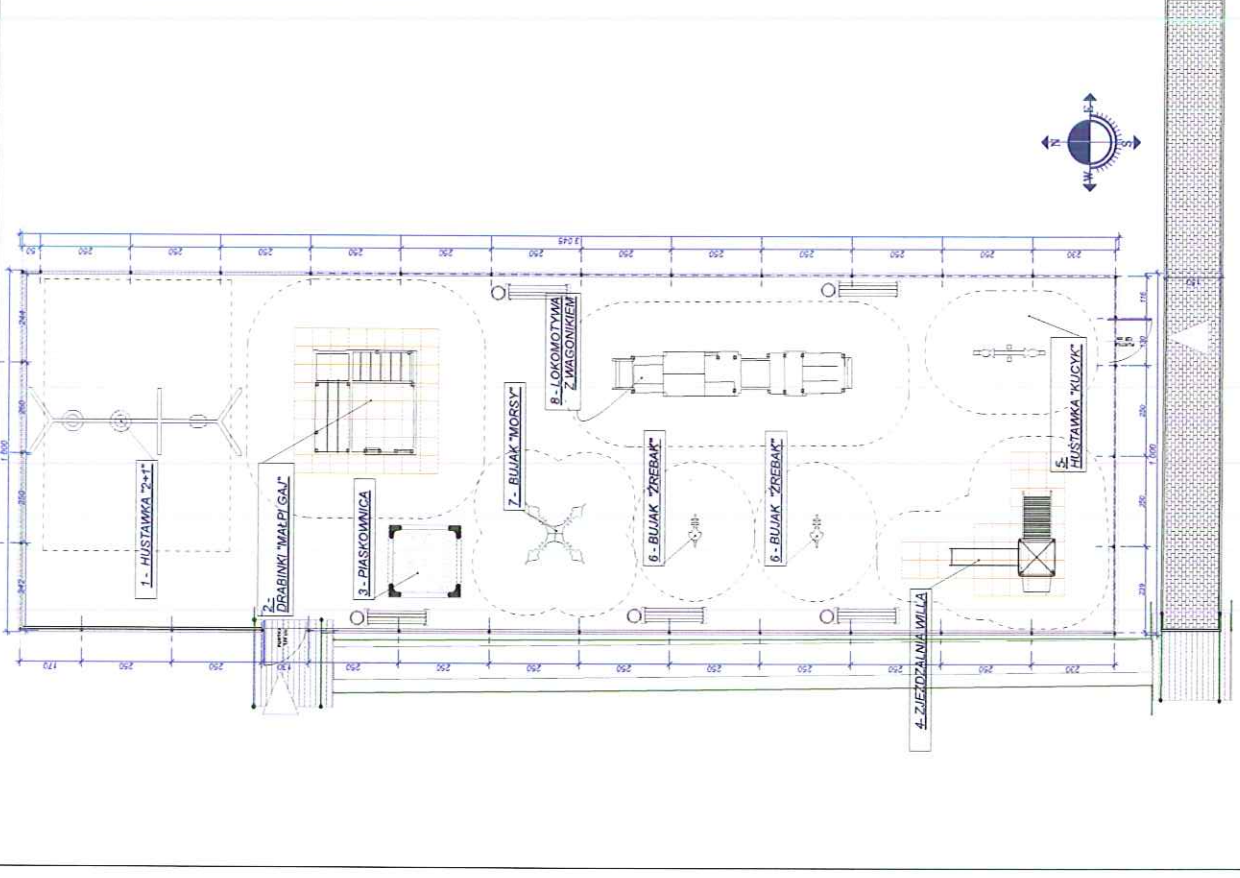
**WAŻNE !!!**

W wyjaśnieniach treści Specyfikacji Istotnych Warunków Zamówienia z dnia 10.02.2012r. nastąpił błąd w odpowiedzi. Prawidłowa odpowiedź do pytania nr 2 brzmi:

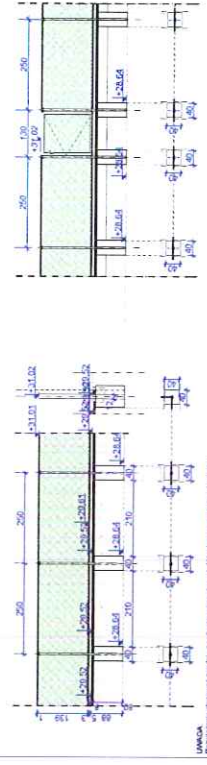
Kocioł na paliwo stałe o mocy 60kW.

BURMISTRZ

mgr inż. Jan Prościak



**OGRODZENIE WOKÓŁ PLACU ZABAW**



**UWAGA:**  
 Wykonanie obramienia zgodnie z wytycznymi producenta Wytwórni Sprzętów dla Dzieci.  
 Ogrodzenie z siatki o wysokości 1,20 m na całym obwodzie. Wykonanie w grupie  
 1:500 (zob. rysunek 2.1) z siatki o grubości 4 mm z przystawką z ramienia 1:200.  
 1:500 1:200

	<b>1. HUSTAWKA 2+1</b>
	<b>5. HUSTAWKA 'KUCYK'</b>
	<b>6. LOKOMOTywa Z WAGONIKIEM</b>
	<b>2. DRABINKI 'MAŁPI GAŁ'</b>
	<b>1. HUSTAWKA 2+1</b>
	<b>4. ZWIEŹDZALNA WILA</b>
	<b>6. BUJAK 'ZREBAK'</b>
	<b>7. BUJAK 'MORSY'</b>
	<b>3. PIASKOWNICA</b>

Plan zabawy z uzupełnieniami (wzrosty i wagi) dzieci. Wykazanie możliwości wykorzystania w tym celu: W przypadku braku danych należy podać zakres wiekowy dzieci, który jest podstawą do wyliczenia parametrów technicznych. W przypadku braku danych należy podać zakres wiekowy dzieci, który jest podstawą do wyliczenia parametrów technicznych. W przypadku braku danych należy podać zakres wiekowy dzieci, który jest podstawą do wyliczenia parametrów technicznych.

<b>RYMUNEK</b>	<b>RYCZ. NR</b>
PROJEKTOWA <b>"VIOLET - ARCH"</b>	A3
BRANŻA <b>P. W. ARCHITEKTURA</b>	SKALA
TEMAT <b>MIEJSCOWOŚĆ WRAZ Z ZAOPROJEKTOWANEM TERENEM TYM Z PARKINGIEM</b>	1 : 100
ADRES <b>AL. 30 Maja 30A, OBRĘB KOŹCI, CIEMA DOBRZYNY</b>	DATA
INWESTOR <b>GMINA DOBRZYNY UL. STACJONKA 1, 74-100 DOBRZYNY</b>	12.2009
PROJEKTOWAŁ <b>mgr inż. arch. Wiesława Kula</b> e-mail: w.kula@violetarch.pl	mgr inż. arch. Wiesława Kula
	197. 1002. 31.02.2001

USZKADZENIA NA PLACU ZABAW MAJĄ CHARAKTER PROSZYTYCH I ZAGRODOPODROGWANA PRZESTRZENI POSZCZEGÓLNE ELEMENTY BĄDZ WSZYSTKIE MOŻNĄ ZMIENIĆ NA INNY TYPOZACHOWIĄC MINIMALNY STANDARD. JAKOŚĆ WYKONANIA WIZJUALIZACJI I WYKONANIA