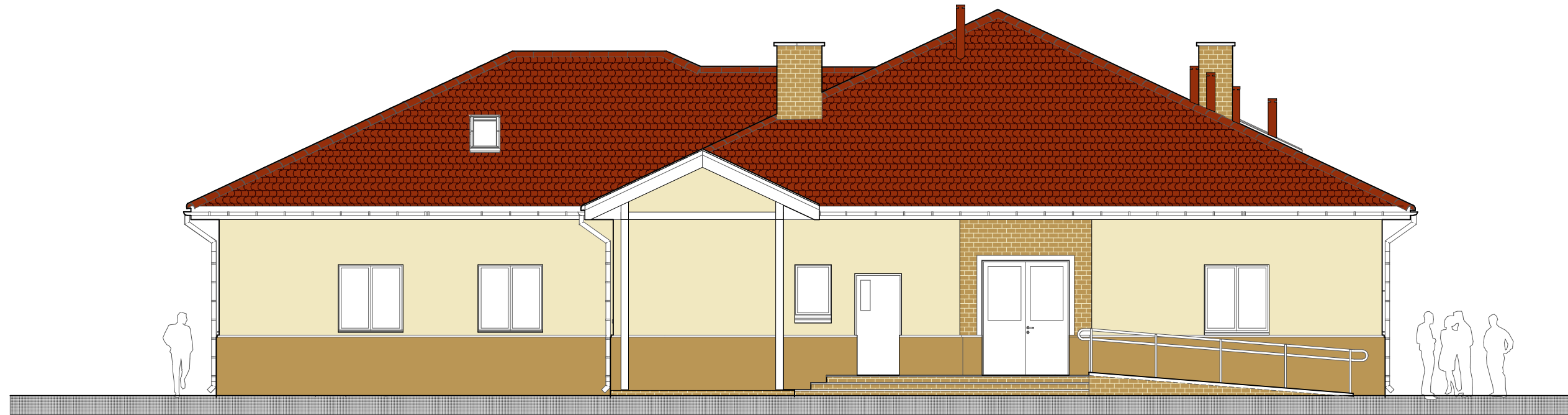


**ELEWACJA WSCHODNIA**



**ELEWACJA ZACHODNIA**

**UWAGA!!!**

W projekcie zastosowano przykładowy systemy ociepleń (Weber).

Z dodatkiem zwiększającym odporność przeciwko algom, porostom - aktywny biologicznie, hamujący rozwój na powierzchni elewacji alg, porostów, mchów.

Informujemy, że przed rozpoczęciem robót należy sprawdzić deklarację wyrobu jednostkowego, potwierdzającą aprobatę w zakresie zabezpieczenia przeciwpożarowego wszystkich elementów systemu (również kółków), aby posiadały cechę całkowitej niepalności. Numery kolorów przyjęto wg katalogu firmy „Weber”. Ze względów technicznych kolory na wydruku mogą różnić się od rzeczywistych. Próbki tynków dostępne są u projektanta. W przypadku zastosowania innego systemu kolorystyki należy uzgodnić z jednostką projektową dobór barw.

W przypadku wykorzystania innego systemu docieplenia niż typy systemów dopuszczalne w tym opracowaniu, wymaga się zawiadomienia i uzyskania zgody od projektanta na niniejszą zmianę przed dokonaniem tej zmiany.

<p><b>1</b> PLYTKA KLINKIEROWA - PROJEKTOWANA; ODCIEN PIASKOWY</p> <p><b>2</b> TYNK 1 - KOLOR KREMOWY; NR L111 wsp. odb. światła 73,5%</p> <p><b>3</b> TYNK 1 - KOLOR PIASKOWY; NR L053 wsp. odb. światła 60,5%</p> <p><b>4</b> BLACHODACHÓWKĄ</p>	<p>PRACOWNIA PROJEKTOWA <b>"VIOLET - ARCH"</b></p> <p>ul. Szczecińska 59 73-110 Stargard Szczeciński FAX(091) 882 13 29 tel. kom.0 504 41 23 32 e-mail: violetarch@wp.pl</p>	<b>RYSUNEK</b>	<b>ELEWACJE 1</b>	<b>RYS. NR</b>
		<b>BRANŻA</b>	<b>P. W. ARCHITEKTURA</b>	<b>A9</b>
		<b>TEMAT</b>	<b>BUDOWA ŚWIETLICY WIEJSKIEJ WRAZ Z ZAGOSPODAROWANIEM TERENU W TYM Z PARKINGIEM</b>	<b>SKALA</b>
		<b>ADRES</b>	<b>dz. nr geod. 503/13 I 29/3, OBRĘB KOZY, GMINA DOBRZANY</b>	<b>1 : 100</b>
		<b>INWESTOR</b>	<b>GMINA DOBRZANY UL. STASZICA 1 ; 73-130 DOBRZANY</b>	<b>DATA</b>
		<b>PROJEKTOWAŁ</b>	<b>mgr inż. arch. Wioletta Kmita      upr. bud. 3/SZ/2001</b>	<b>12.2009</b>