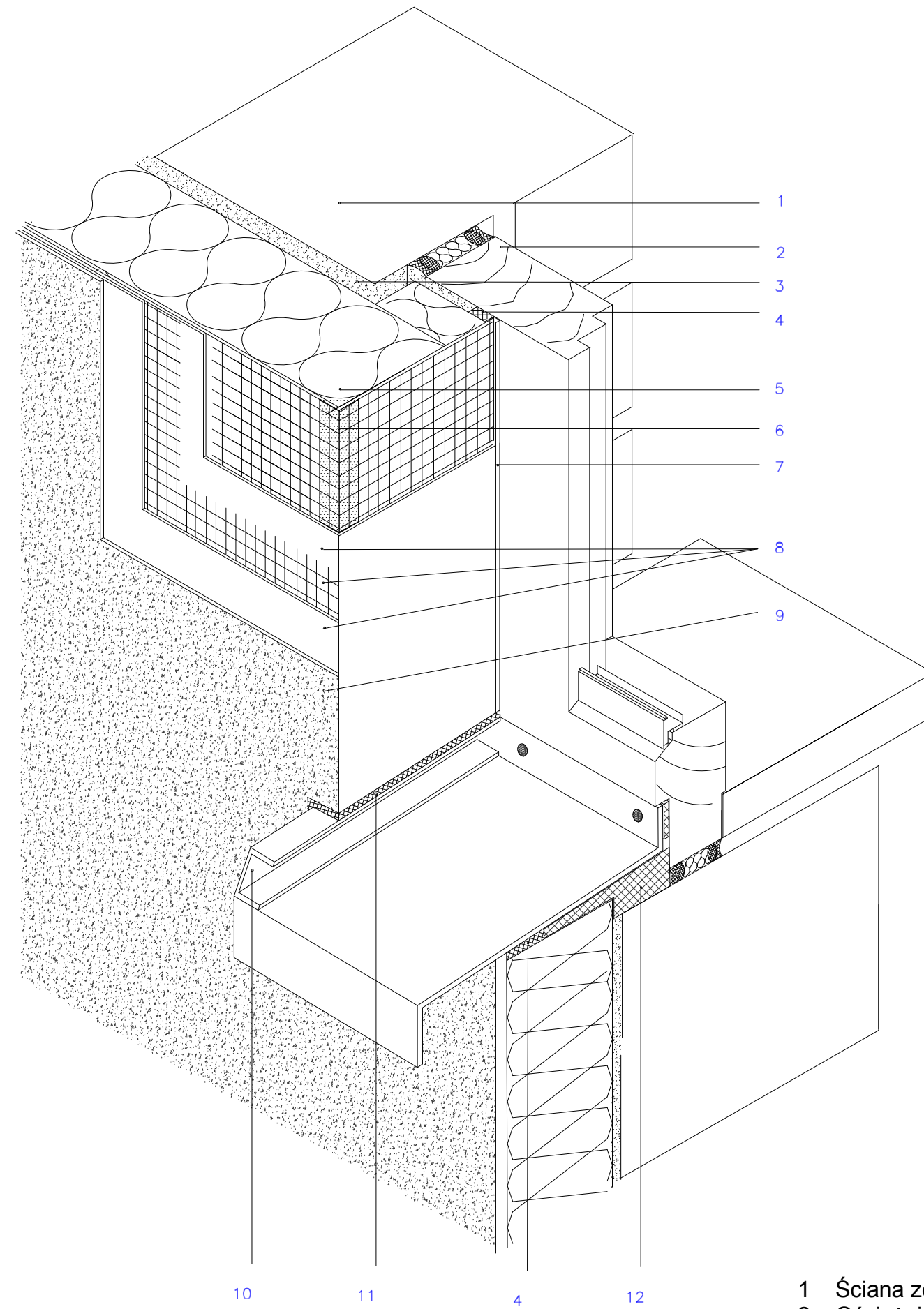
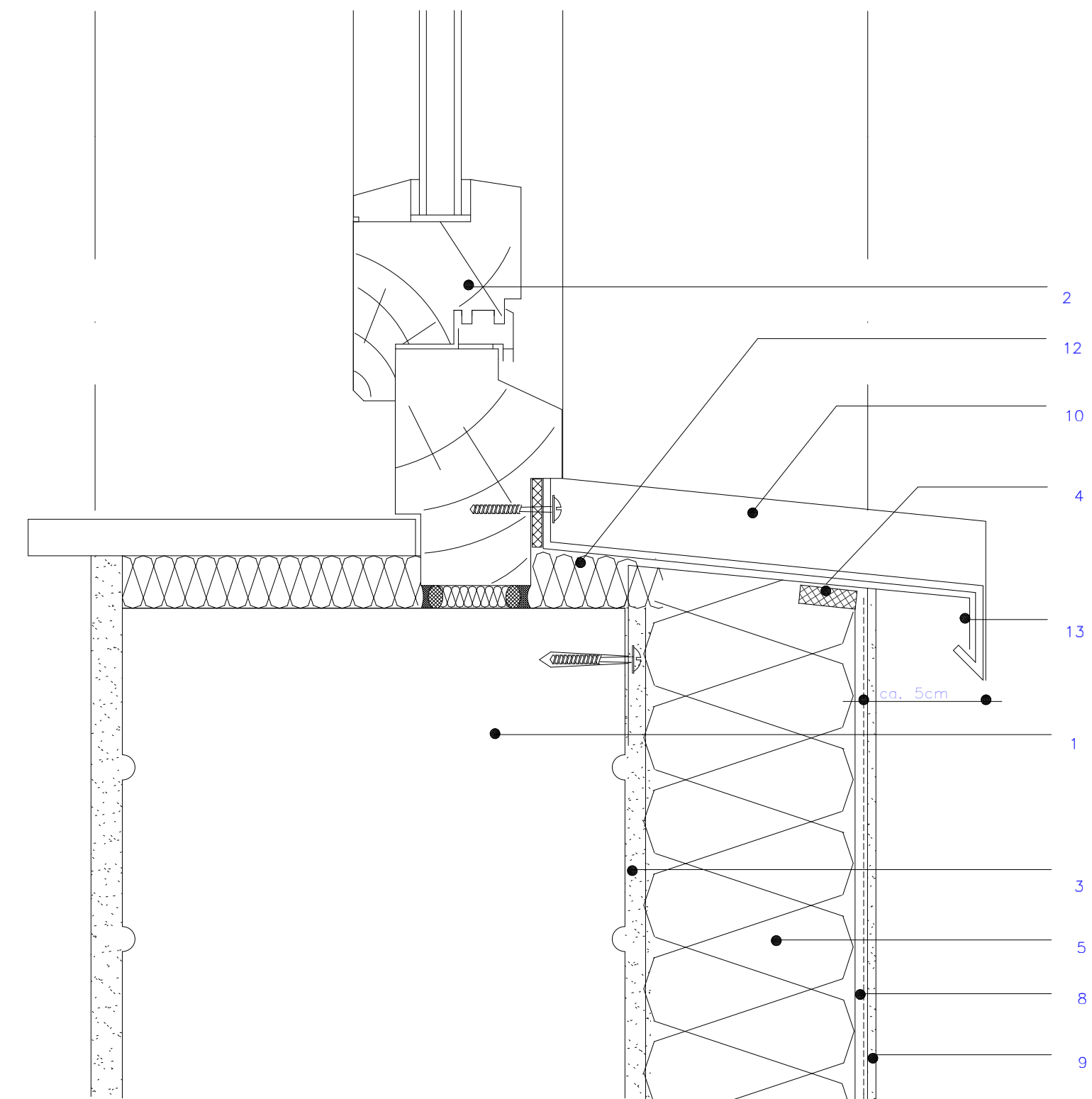


## Połączenie systemu ociepleniowego z parapetem aluminiowym lub PVC



- 1 Ściana zewnętrzna
- 2 Ościeżnica
- 3 Klej do systemów ociepleniowych
- 4 Taśma uszczelniająca
- 5 Płyta termoizolacyjna
- 6 Kątownik ochronny
- 7 Profil wykończeniowy "okienny"
- 8 Klej do systemów ociepleniowych z zatopioną tkaniną
- 9 Tynk cienkowarstwowy
- 10 Profil boczny parapetu
- 11 Taśma uszczelniająca
- 12 Pianka montażowa
- 13 Dodatkowe mocowanie przy dużej szerokości lub długości

## Połączenie systemu ociepleniowego z parapetem aluminiowym lub PVC - przekrój pionowy



PRACOWNIA PROJEKTOWA <b>"VIOLET - ARCH"</b>  ul. Szczecińska 59 73-110 Stargard Szczeciński FAX.(091) 882 13 29 tel. kom.0 504 41 23 32 e-mail: violetarch@wp.pl	<b>RYSUNEK</b>	Szczegół ocieplenia ściany pod oknem	<b>RYS. NR</b>
	<b>BRANŻA</b>	P. W. ARCHITEKTURA	<b>A15</b>
	<b>TEMAT</b>	BUDOWA ŚWIETLICY WIEJSKIEJ WRAZ Z ZAGOSPODAROWANIEM TERENU W TYM Z PARKINGIEM	<b>SKALA</b>
	<b>ADRES</b>	dz. nr geod. 503/13 I 29/3, OBREB KOZY, GMINA DOBRZANY	<b>DATA</b>
	<b>INWESTOR</b>	GMINA DOBRZANY UL. STASZICA 1 ; 73-130 DOBRZANY	12.2009
	<b>PROJEKTOWAŁ</b>	mgr inż. arch. Wioletta Kmita upr. bud. 3/SZ/2001	