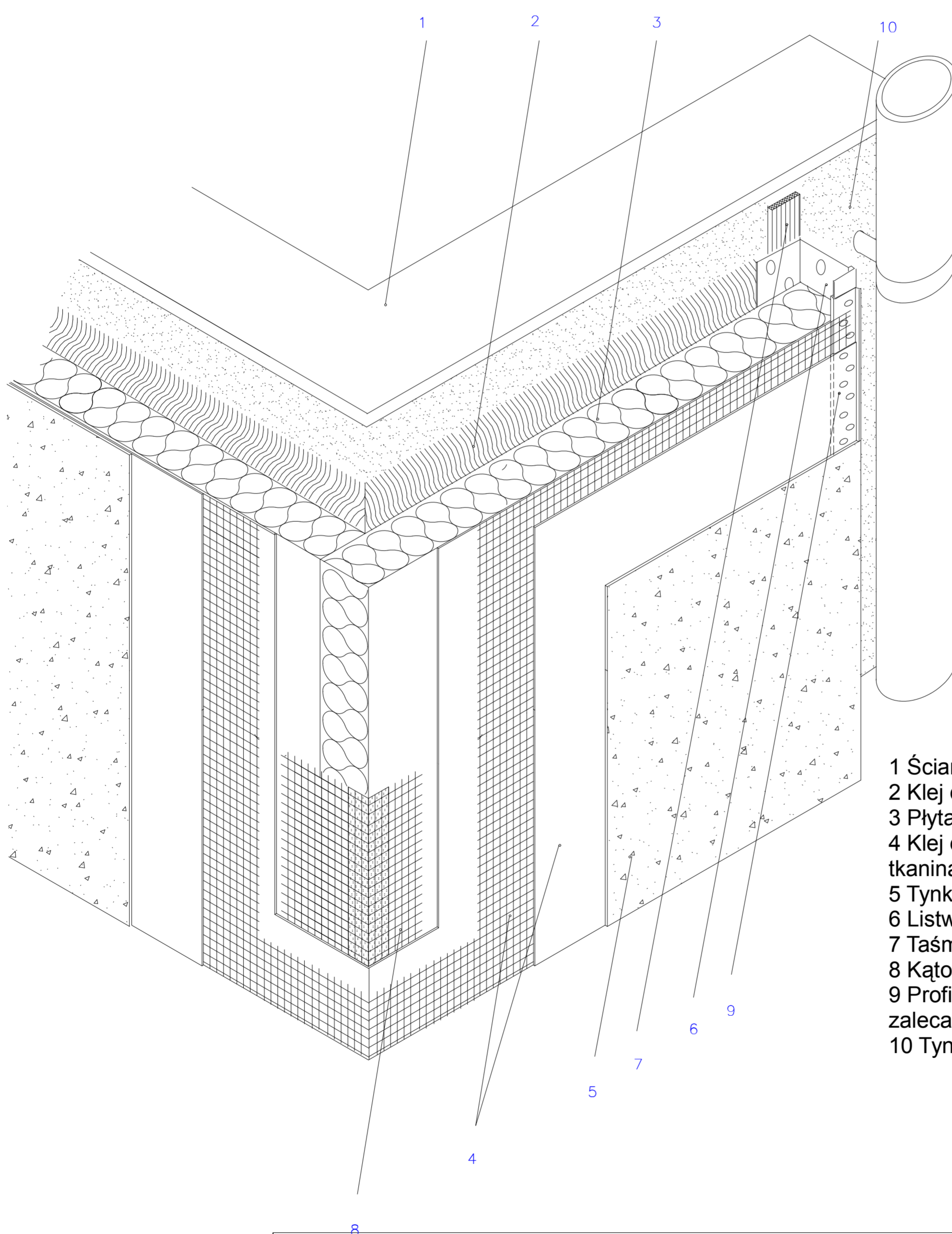
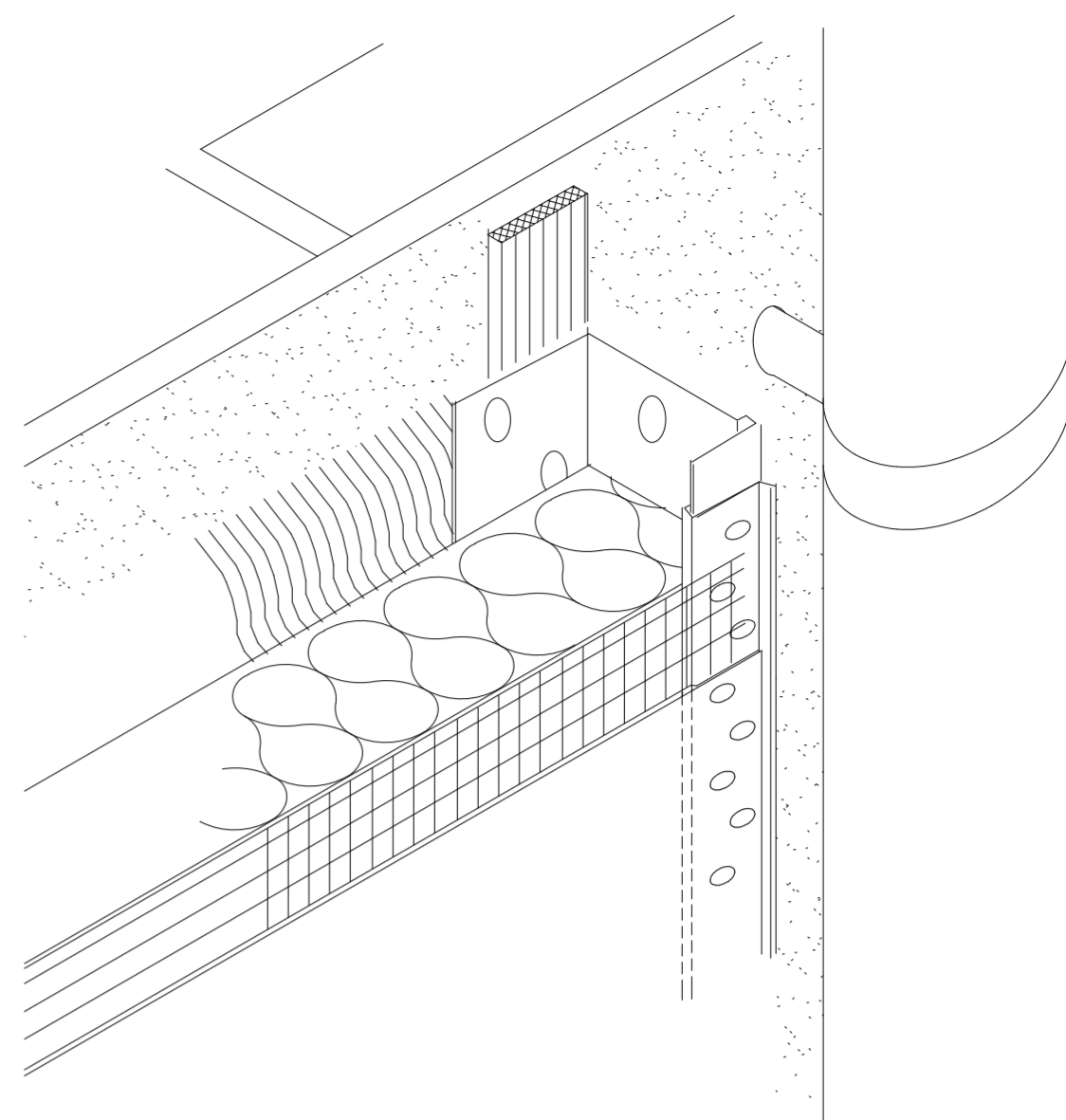


Ocieplenie w obrębie narożnika budynku i połączenie z nieocieploną częścią elewacji



- 1 Ściana zewnętrzna
- 2 Klej do systemów ociepleniowych
- 3 Płyta termoizolacyjna
- 4 Klej do systemów ociepleniowych z zatopioną tkaniną zbrojącą
- 5 Tynk cienkowarstwowy
- 6 Listwa startowa (cokolowa)
- 7 Taśma uszczelniająca
- 8 Kątownik ochronny do naroży
- 9 Profil wykończeniowy do tynków (nakładka) - zalecany dla grubości ponad 3 mm
- 10 Tynk mineralny

PRACOWNIA PROJEKTOWA "VIOLET - ARCH" ul. Szczecińska 59 73-110 Stargard Szczeciński FAX.(091) 882 13 29 tel. kom.0 504 41 23 32 e-mail: violetarch@wp.pl	RYSUNEK	Szczegół ocieplenia narożnika wypukłego	RYS. NR
	BRANŻA	P. B. ARCHITEKTURA	A13
	TEMAT	BUDOWA ŚWIETLICY WIEJSKIEJ WRAZ Z ZAGOSPODAROWANIEM TERENU W TYM Z PARKINGIEM	SKALA
	ADRES	dz. nr geod. 503/13 I 29/3, OBRĘB KOZY, GMINA DOBRZANY	DATA
	INWESTOR	GMINA DOBRZANY UL. STASZICA 1 ; 73-130 DOBRZANY	12.2009
	PROJEKTOWAŁ	mgr inż. arch. Wioletta Kmita upr. bud. 3/SZ/2001	