

UCHWAŁA Nr ...
Rady Miejskiej w Dobrzanych
z dnia

w sprawie ustanowienia pomników przyrody

Na podstawie art. 7 ust. 1 pkt 1 i art. 18 ust. 2 pkt 15 ustawy z dnia 8 marca 1990 r. o samorządzie gminnym (Dz. U. z 2023 r., poz. 40 ze zm.) oraz art. 44 ust. 1 i ust. 2 ustawy z dnia 16 kwietnia 2004 r. o ochronie przyrody (Dz. U. z 2022 r., poz. 916 ze zm.), uchwala się, co następuje:

§ 1. Ustanawia się pomnikiem przyrody:

- 1) drzewo gatunku dąb szypułkowy (*Quercus robur* L.), o obwodzie pnia 463 cm (mierzonym na wysokości 130 cm), rosnące na działce nr 215, obręb Biała, gmina Dobrzany; współrzędne geograficzne tego pomnika przyrody w układzie współrzędnych płaskich prostokątnych wynoszą X-622106,60, Y-262489,60; położenie tego drzewa określa załącznik nr 1 do niniejszej uchwały;
- 2) drzewo gatunku dąb szypułkowy (*Quercus robur* L.), o obwodzie pnia 406 cm (mierzonym na wysokości 130 cm), rosnące na działce nr 215, obręb Biała, gmina Dobrzany; współrzędne geograficzne tego pomnika przyrody w układzie współrzędnych płaskich prostokątnych wynoszą X-622074,10, Y-262517,20; położenie tego drzewa określa załącznik nr 2 do niniejszej uchwały;
- 3) drzewo gatunku dąb szypułkowy (*Quercus robur* L.), o obwodzie pnia 454 cm (mierzonym na wysokości 130 cm), rosnące na działce nr 215, obręb Biała, gmina Dobrzany; współrzędne geograficzne tego pomnika przyrody w układzie współrzędnych płaskich prostokątnych wynoszą X-622060,80, Y-262503,20; położenie tego drzewa określa załącznik nr 3 do niniejszej uchwały;
- 4) drzewo gatunku dąb szypułkowy (*Quercus robur* L.), o obwodzie pnia 364 cm z bluszczem pospolitym (mierzonym na wysokości 130 cm), rosnące na działce nr 215, obręb Biała, gmina Dobrzany; współrzędne geograficzne tego pomnika przyrody w układzie współrzędnych płaskich prostokątnych wynoszą X-622053,90, Y-262487,70; położenie tego drzewa określa załącznik nr 4 do niniejszej uchwały.

§ 2. Celem ochrony pomników przyrody, o których mowa w §1, jest zachowanie wartości przyrodniczych, naukowych, kulturowych i historycznych.

§ 3. W stosunku do pomników przyrody, o których mowa w § 1, zakazuje się:

- 1) ich niszczenia, uszkodzenia lub przekształcania;
- 2) uszkodzenia i zanieczyszczenia gleby;
- 3) umieszczania na nich tablic reklamowych;
- 4) dokonywania zmian stosunków wodnych, jeżeli zmiany te nie służą ochronie przyrody albo racjonalnej gospodarce rolnej, leśnej, wodnej lub rybackiej;
- 5) wylewania gnojowicy, z wyjątkiem nawożenia użytkowanych gruntów rolnych;
- 6) wykonywania prac ziemnych trwale zniekształcających rzeźbę terenu, z wyjątkiem prac związanych z zabezpieczeniem przeciwsztormowym lub przeciwpowodziowym albo budową, odbudową, utrzymywaniem, remontem lub naprawą urządzeń wodnych.

§ 4. W stosunku do pomników przyrody, o których mowa w §1, w ramach czynnej ochrony ustala się możliwość dokonywania zabiegów pielęgnacyjno-zabezpieczających zgodnych z ogólnie przyjętymi zasadami chirurgii drzew.

§ 5. Nadzór nad pomnikami przyrody, o których mowa w § 1, sprawuje Burmistrz Dobrzan.

§ 6. Wykonanie uchwały powierza się Burmistrzowi Dobrzan.

§ 7. Uchwała wchodzi w życie po upływie 14 dni od ogłoszenia w Dzienniku Urzędowym Województwa Zachodniopomorskiego.

UZASADNIENIE

W dniu 31.01.2023 r. do Urzędu Miejskiego w Dobrzanach wpłynął wniosek proboszcza Parafii Rzymsko-Katolickiej pw. Św. Anny w Długiem w sprawie uznania za pomnik przyrody czterech dębów szypułkowych rosnących na działce nr 215, obręb Biała, gmina Dobrzany, stanowiącej własność tej parafii.

Przedmiotowe drzewa stanowią element zieleni komponowanej przy kościele pw. Matki Boskiej Bolesnej w Białej, wpisanym do rejestru zabytków pod numerem A-1516 w 1958 r. Budynek wzniesiono ok. XV w., a wiek drzew datuje się na ok. 200 lat.

Wymiary obwodów pni tych drzew spełniają wymóg minimalnego rozmiaru zawartego w *Rozporządzeniu Ministra Środowiska z dnia 4 grudnia 2017 r. w sprawie kryteriów uznawania tworów przyrody żywej i nieożywionej za pomniki przyrody (Dz. U. poz. 2300)*.

Wnioskowane do objęcia ochroną pomnikową drzewa stanowią niezwykle wartościowy komponent terenu objętego ochroną zabytkową. Zgodnie ze sporządzoną ekspertyzą dendrologiczną posiadają unikatowe walory nie tylko w skali gminy, lecz również regionu.

Objęcie ochroną pomnikową wyżej wymienionych drzew podniesie walory przyrodnicze i turystyczne gminy, a także przyczyni się do podniesienia świadomości ekologicznej mieszkańców miejscowości Biała.

W dniu 18.04.2023 r. zwrócono się do Regionalnego Dyrektora Ochrony Środowiska w Szczecinie o uzgodnienie projektu niniejszej uchwały, zgodnie z art. 44 ust. 3a *ustawy z dnia 16 kwietnia 2004 r. o ochronie przyrody*. Organ ten, w ciągu miesiąca od dnia wpływu wniosku, nie wniósł zastrzeżeń do projektu tej uchwały, tym samym na podstawie art. 44 ust. 3b tej ustawy uznaje się, że przedmiotowy projekt został z organem tym uzgodniony.

Mając powyższe na względzie podjęcie przedmiotowej uchwały jest zasadne.

Sporządziła: Paulina Kiłoczko
23.05.2023 r.

„Opiniuje pozytywnie pod
względem prawnym i redakcyjnym”

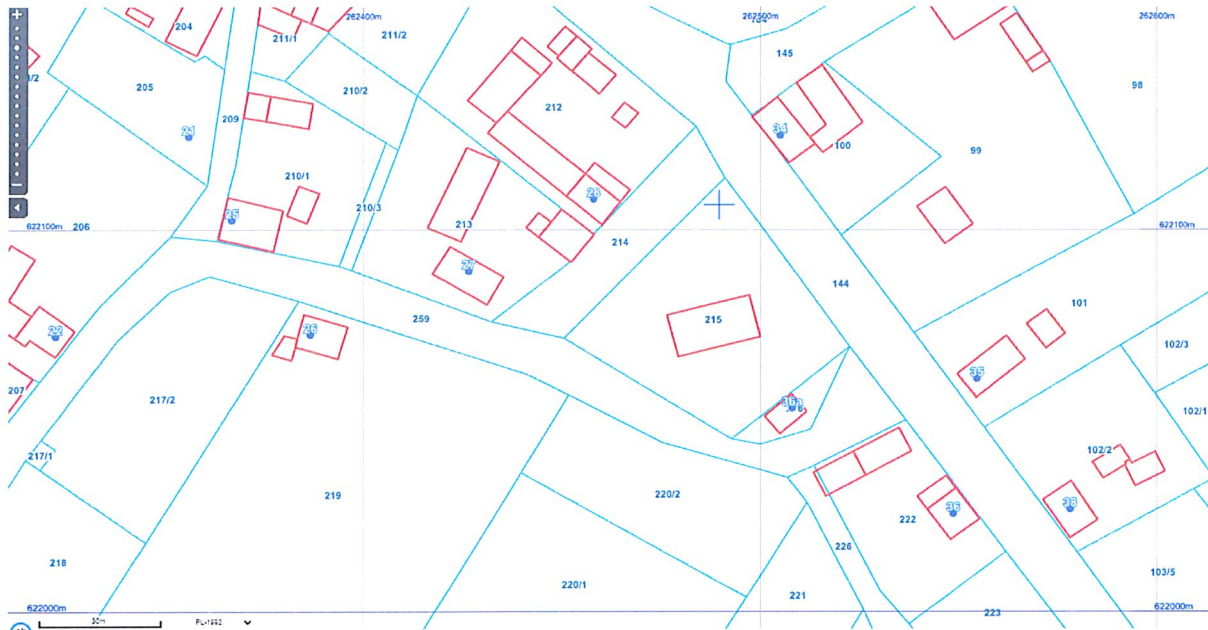
RADCA PRAWNY

Jacek Maik

BURMISTRZ

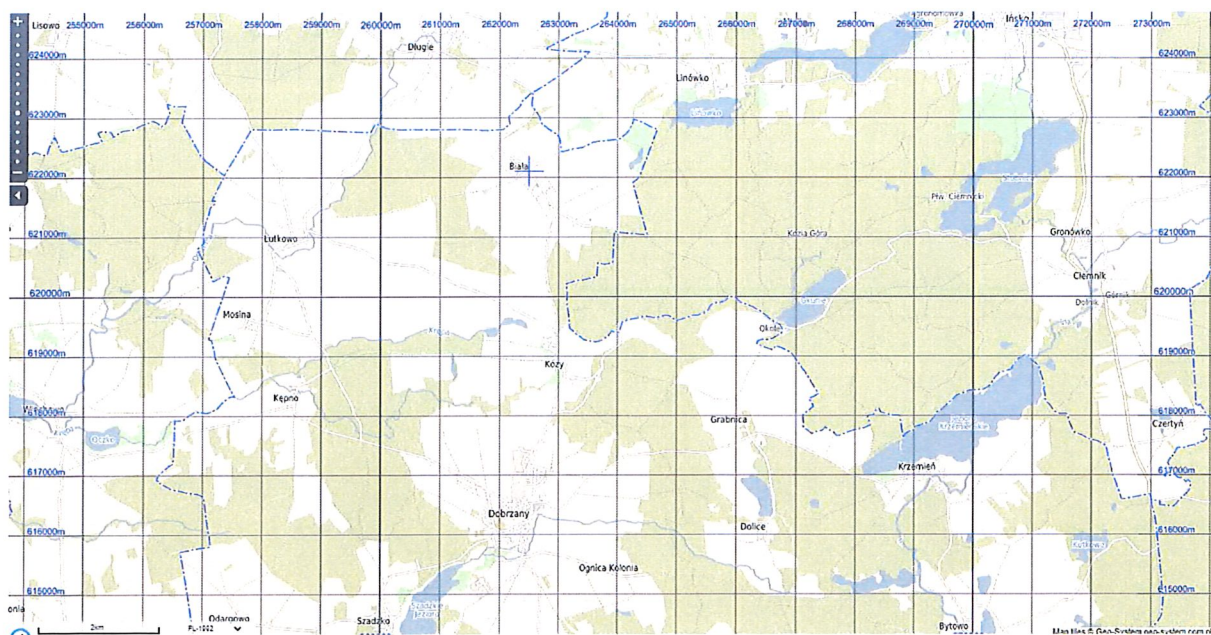
Paweł Filip

Lokalizacja pomnika przyrody – dąb szypułkowy usytuowany na działce nr 215 obręb Biała, gmina Dobrzany



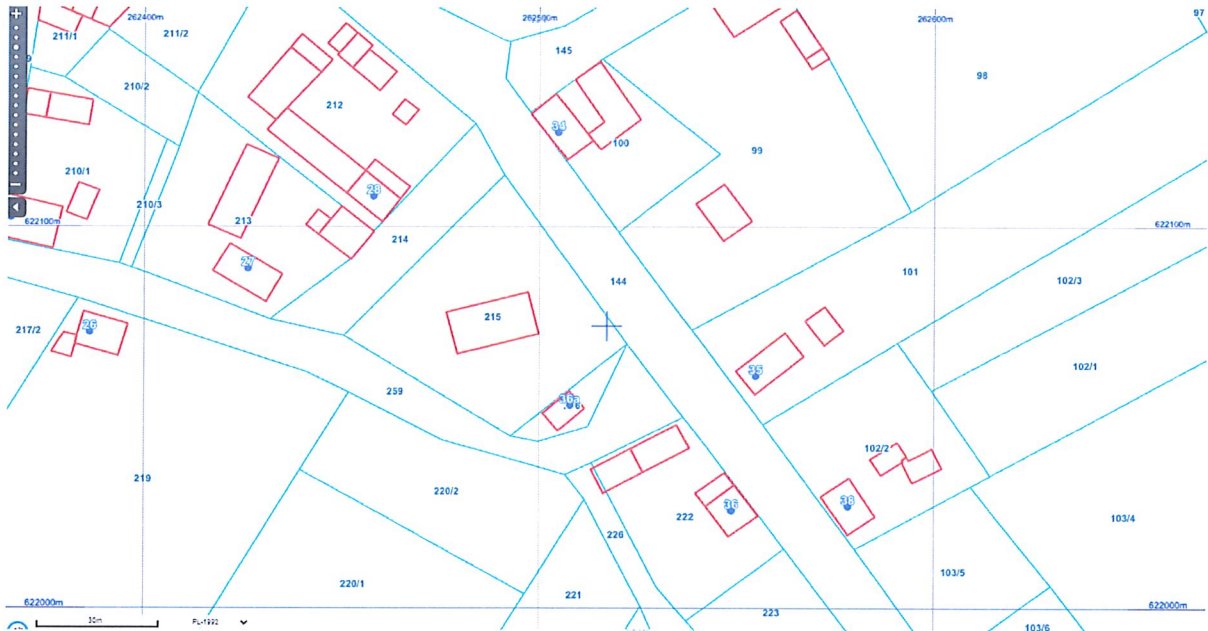
+ – lokalizacja pomnika przyrody

Mapa poglądowa lokalizacji pomnika przyrody – dąb szypułkowy usytuowany na działce nr 215 obręb Biała, gmina Dobrzany



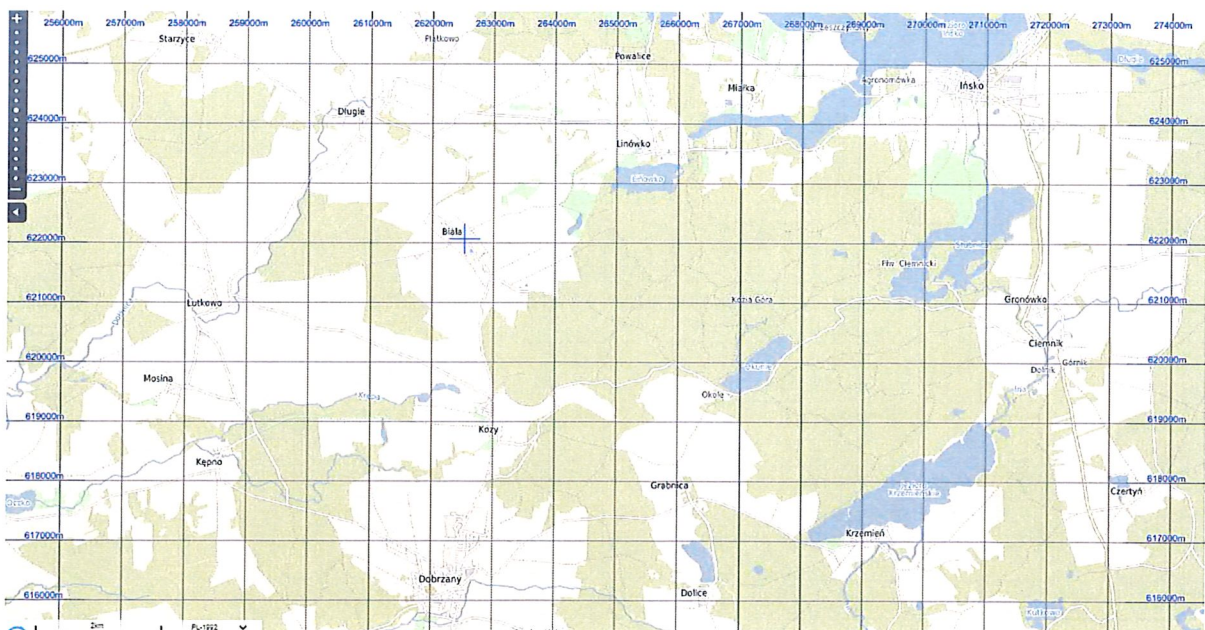
+ – lokalizacja pomnika przyrody

Lokalizacja pomnika przyrody – dąb szypułkowy usytuowany na działce nr 215 obręb Biała, gmina Dobrzany



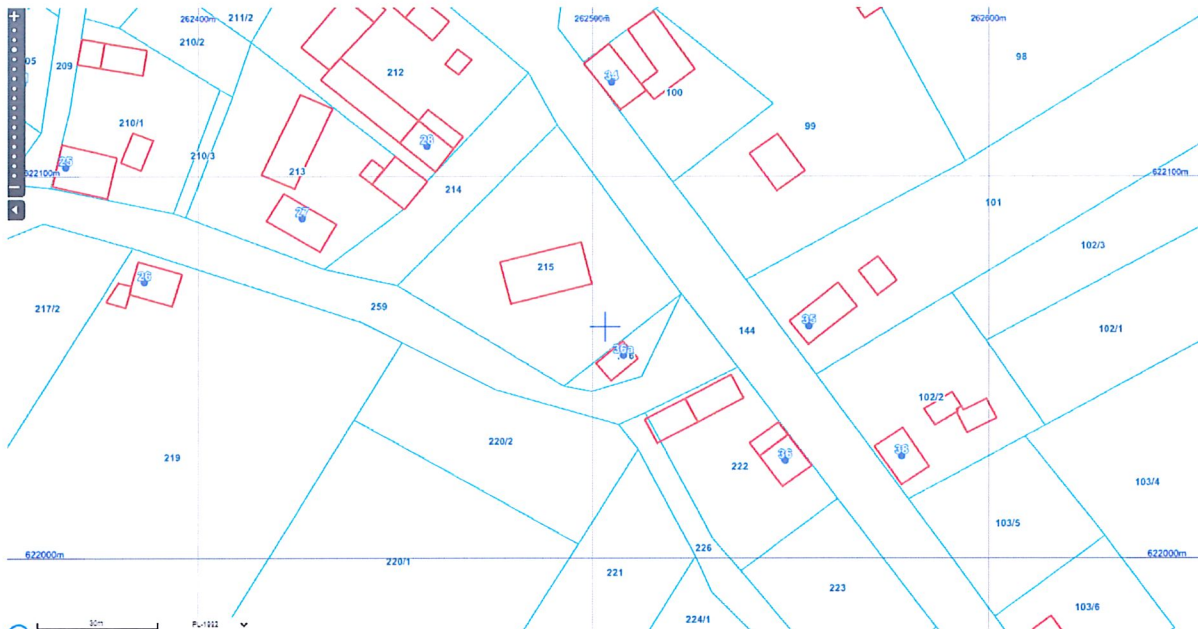
+ – lokalizacja pomnika przyrody

Mapa poglądowa lokalizacji pomnika przyrody – dąb szypułkowy usytuowany na działce nr 215 obręb Biała, gmina Dobrzany



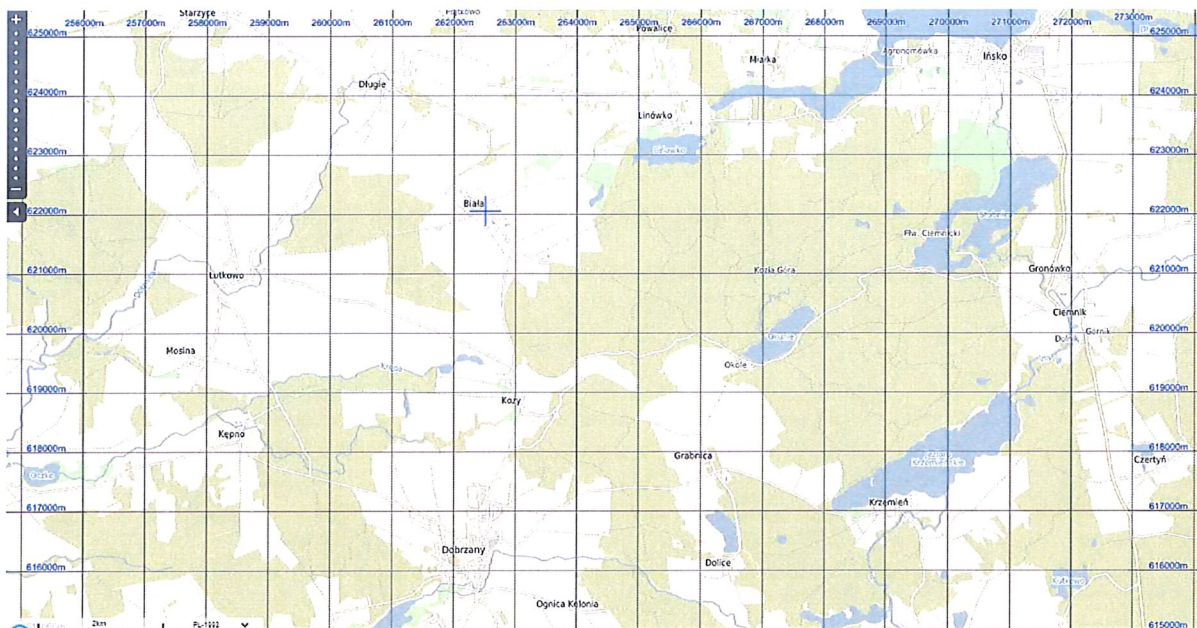
+ – lokalizacja pomnika przyrody

Lokalizacja pomnika przyrody – dąb szypułkowy usytuowany na działce nr 215 obręb Biała, gmina Dobrzany



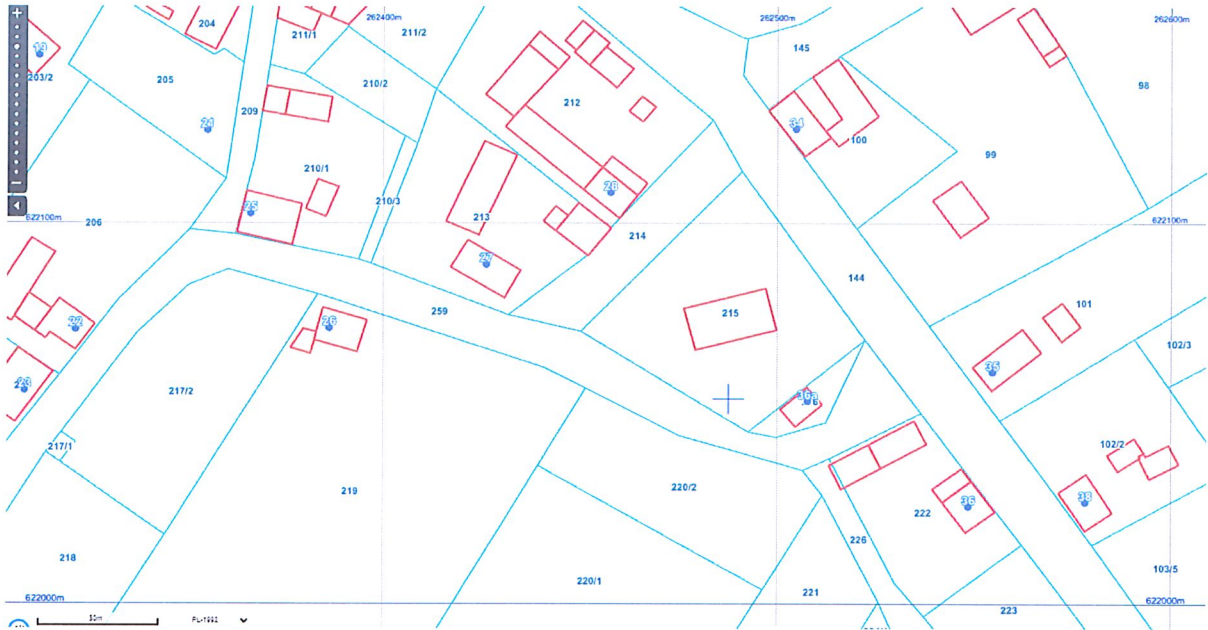
+ – lokalizacja pomnika przyrody

Mapa poglądowa lokalizacji pomnika przyrody – dąb szypułkowy usytuowany na działce nr 215 obręb Biała, gmina Dobrzany



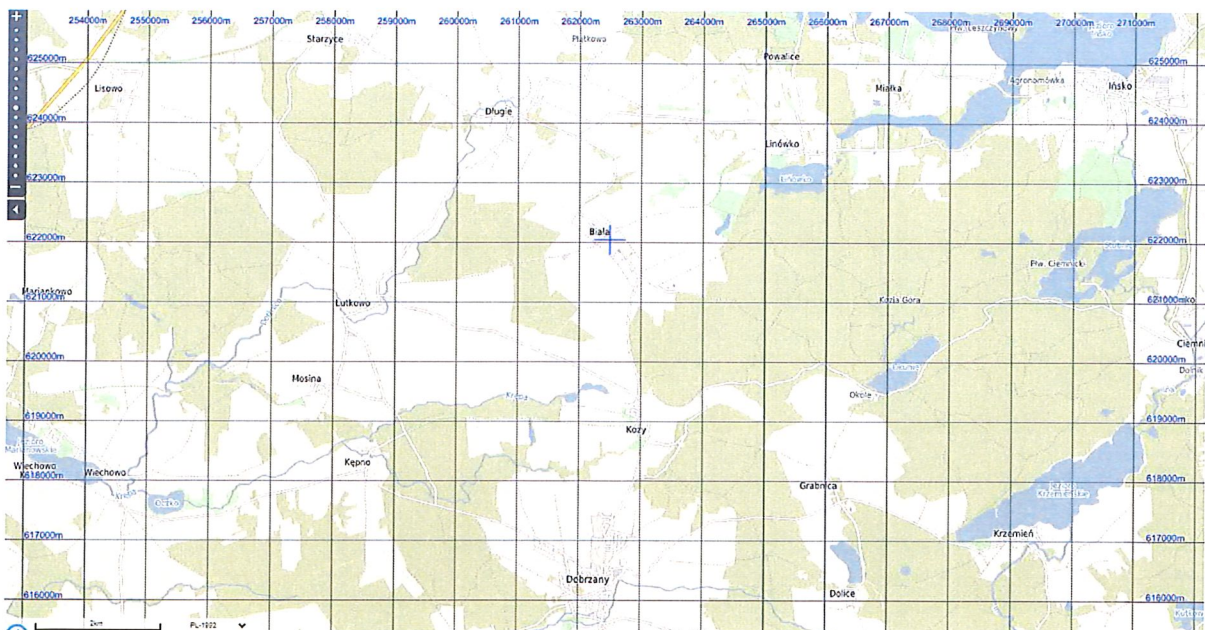
+ – lokalizacja pomnika przyrody

Lokalizacja pomnika przyrody – dąb szypułkowy usytuowany na działce nr 215 obręb Biała, gmina Dobrzany



⊕ – lokalizacja pomnika przyrody

Mapa poglądowa lokalizacji pomnika przyrody – dąb szypułkowy usytuowany na działce nr 215 obręb Biała, gmina Dobrzany



⊕ – lokalizacja pomnika przyrody